

2021年度築理会委員会組織図と委員長・委員

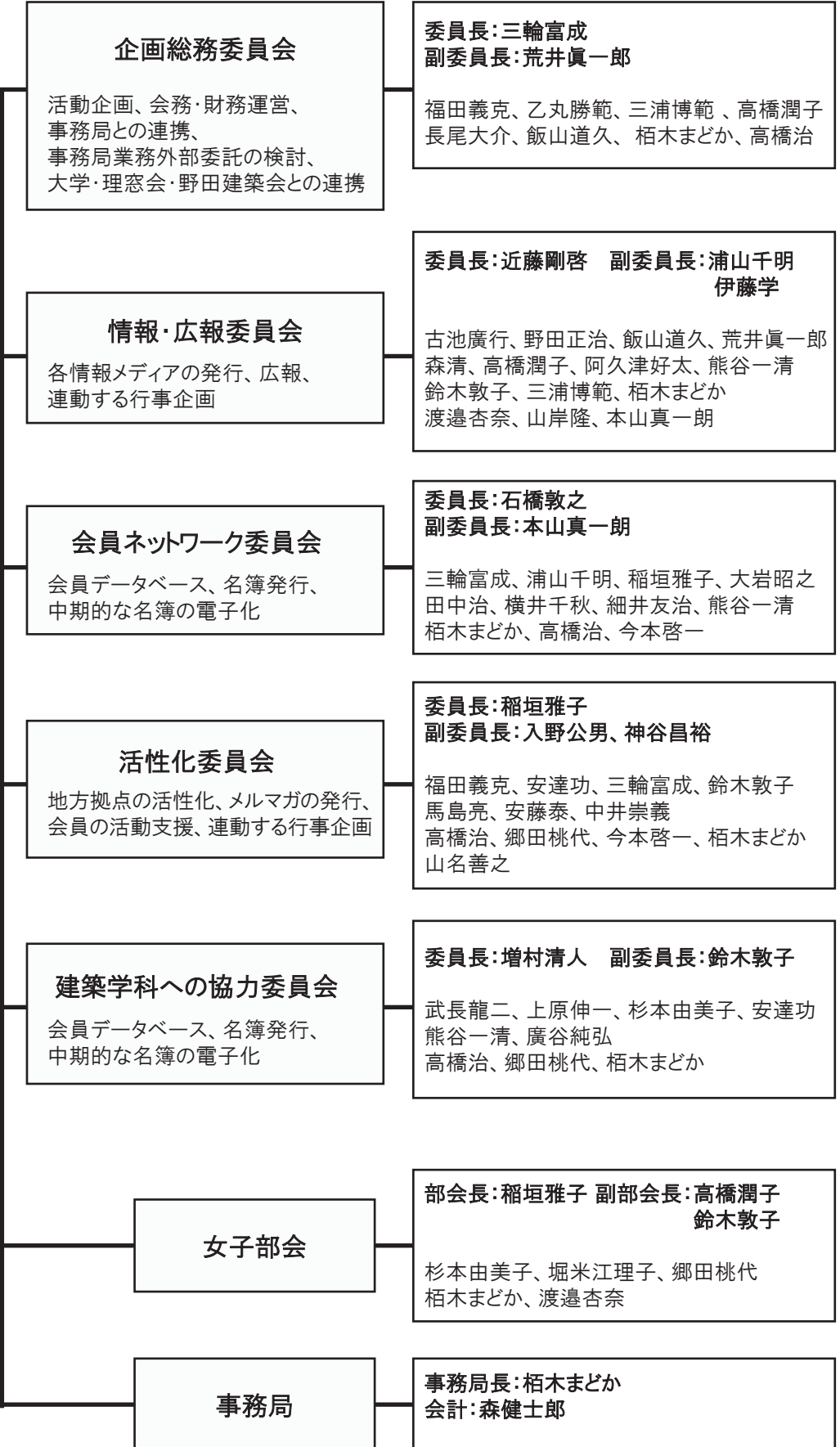
総会

常任幹事会
 会長 1名
 副会長 5名
 常任幹事 22名
 事務局長 1名
 会計 1名
 監査役 1名
 顧問 2名

- 常任幹事**
 1. 会長 佐野吉彦 1979
 2. 副会長 三輪富成 1973
 3. " 稲垣雅子 1979
 4. " 石橋敦之 1981
 5. " 増村清人 1981
 6. " 近藤剛啓 1984
 7. 事務局長 栢木まどか 1999
 8. 会計 森健士郎 2012
 9. 監査役 小嶋美行 1971
 10. 顧問 大岩昭之 1968
 11. " 石神一郎 1970
 12. 常任幹事 福田義克 1968
 13. " 古池廣行 1970
 14. " 野田正治 1970
 15. " 乙丸勝範 1971
 16. " 長尾大介 1972
 17. " 飯山道久 1974
 18. " 荒井眞一郎 1976
 19. " 田中治 1976
 20. " 武長龍二 1976
 21. " 入野公男 1980
 22. " 神谷昌裕 1981
 23. " 浦山千明 1981
 24. " 横井千秋Ⅱ 1983
 25. " 細井友治Ⅱ 1983
 26. " 伊藤学 1985
 27. " 安達功 1986
 28. " 高橋潤子 1987
 29. " 阿久津好太 1988
 30. " 熊谷一清 1992
 31. " 鈴木敦子 1997
 32. " 三浦博範 1998
 33. " 杉本由美子Ⅱ 2005

- 2021年度 新規常任幹事案
 1. 安藤泰 1979
 2. 馬島亮 1979
 3. 広谷純弘 1980
 4. 中井崇義 2004
 5. 渡邊杏奈 2011
 6. 山岸隆 2014
 7. 本山眞一郎 2016

- 幹事**
 1. 幹事 園延弘樹 1967
 2. " 河合康夫 1973
 3. " 梅津裕二 1974
 4. " 上原伸一 1975
 5. " 赤石光雄 1978
 6. " 堀米江理子 1979
 7. " 天神良久 1982
 8. " 山本和志Ⅱ 1982
 9. " 宇野与四郎Ⅱ 1983
 10. " 佐藤浩 1984
 11. " 森清 1985
 12. " 郷田桃代 1988
 13. " 高橋治 1989
 14. " 山名善之 1990
 15. " 今本啓一 1990
 16. " 伊藤英明 1994
 17. " 伊藤孝仁 2010
 18. " 森健士郎 2012



- 歴代会長**
 第1代 福島正之 1966
 第2代 八木嘉也 1968
 第3代 野々村俊夫 1966
 第4代 森本仁 1966
 第5代 三松一宇 1966
 第6代 石神一郎 1970
 第7代 林孝夫 1969
 第8代 大岩昭之 1968