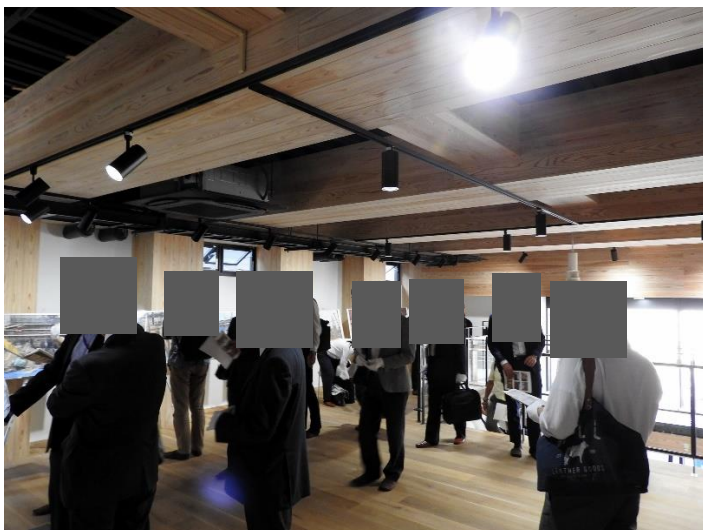
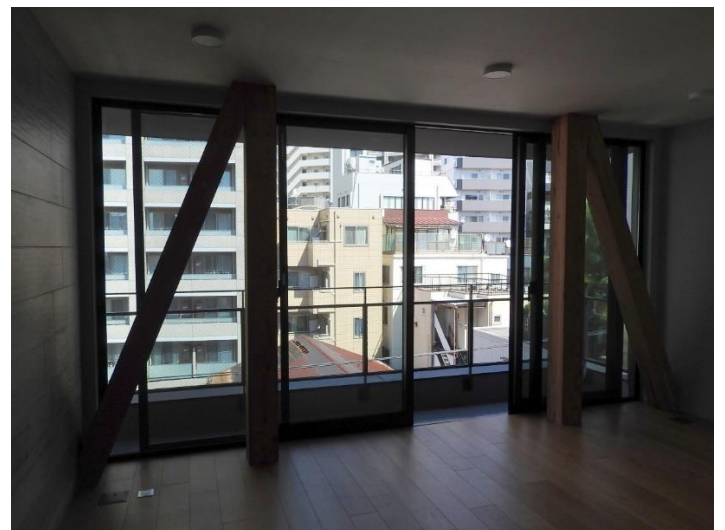




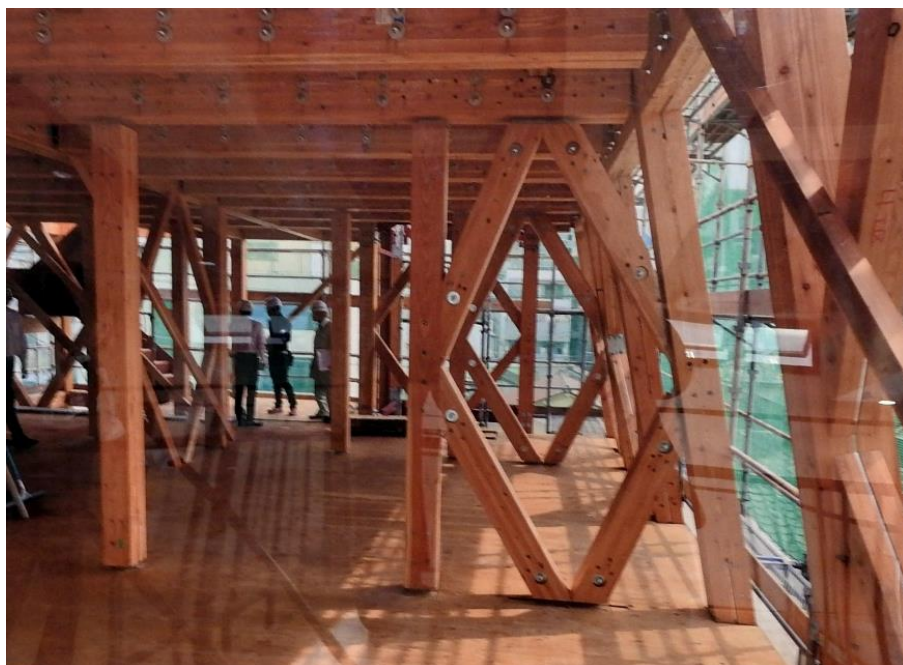
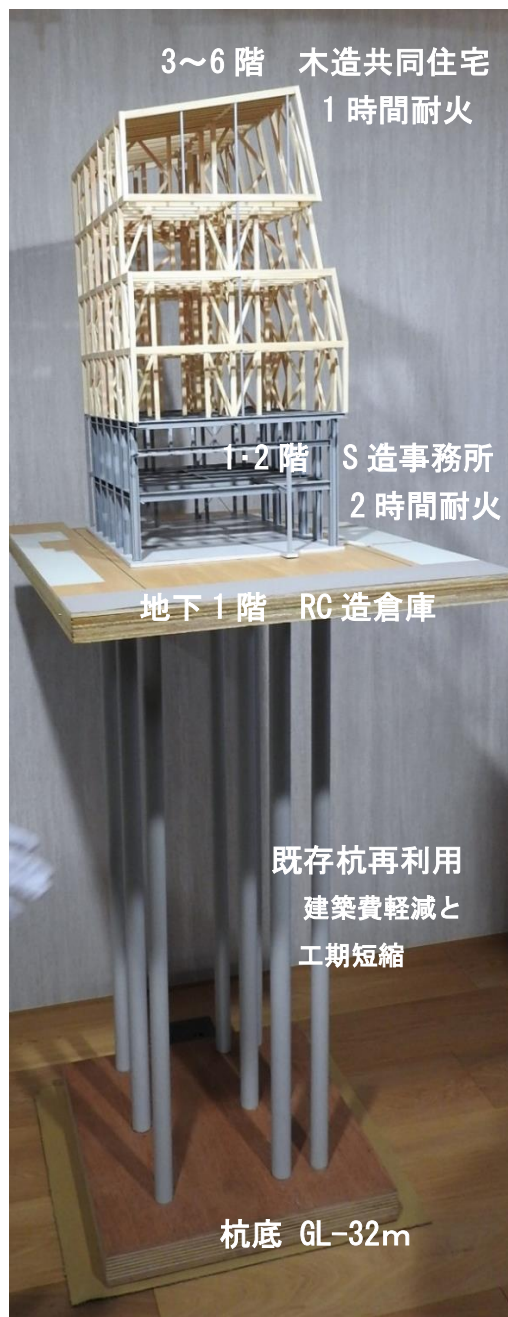
東京都に建つ既存事務所ビルを建替えた事務所・住宅複合ビルです。RC造4階建てのビルからRC造（地下1階）・S造（1・2階）・木造（3～6階）に建替えて、延べ面積は4割以上増加し705.46㎡となりました。それでも建物重量は949tから907tと4%軽くなり、既存杭（9本、杭底GL-32m）の健全性を調査してそのまま再利用することで建設費を軽減し工期も短縮できたとのこと。3～6階は木造1時間耐火構造ですから、内外の耐火被覆により一般木造よりは重量が増加しますが、それでもRC造やS造より軽くなるという木造のメリットを実証した例です。外装に木材を張れる木造1時間耐火構造大臣認定（日本木造住宅産業協会が提供中）を用いて、外壁の一部には桧が用いられています。3～5階には、耐火被覆無しの現しの筋違と柱（長期荷重を負担しない）がありました。耐火被覆無しのS造ブレースと同様に、このような設計も可能です。事務所S造部分の柱・梁には、耐火被覆の上に不燃処理された杉板が張られています。



事務所内装に杉板（不燃処理材）張り



耐火被覆無し、現しの柱と筋違



ダイヤモンドブレース（こちらは耐火被覆される）  
展示されていた工事中写真より

（仮称）東京発条製作所本社ビル

事業者：(株)アライホールディング

工期：2017.12～2018.09

意匠設計：(株)腰越耕太建築設計事務所

構造設計：(株)TIS&PARTNERS

施工：大藤建設(株)

木造耐火コンサルティング・プレカット部材供給・木造建て方：(株)シエルター

（写真撮影日：2018.10.02）

東京都大田区のJR蒲田駅と京急蒲田駅の間に建っています。完成直後に見学会が開催されました。建築物の木造化・木材利用促進のみならず、既存杭の再利用等、色々と工夫された設計・施工を拝見することができました。

蛇足ですが、ここから600m程のところには蒲田温泉があり、銭湯料金で天然温泉（ナトリウム炭酸水素塩・塩化物泉）の黒湯が楽しめます。

<google 地図参照> <https://www.google.co.jp/maps/@35.5559668,139.7177634,19.56z>

